
10:00 Eröffnung des 3. SUMP-Netzwerktreffens

10:05 Begrüßung durch Staatssekretärin Ines Fröhlich

10:15 Podiumsdiskussion: „Gleichwertige Lebensverhältnisse in Hessen: Wie integrierte Mobilitätsplanung den ländlichen Raum stärker berücksichtigen kann“

11:15 Übergabe von Förderbescheiden für das Programm „nachhaltige integrierte Mobilitätspläne“

11:30 Kaffeepause

12:00 Gemeinsam die Zukunft gestalten: Kommunalpolitik und Kommunalverwaltung als Partner. Fachimpuls und Austausch

12:45 Praxisimpulse – Berichte aus den Kommunen

13:15 Zusammenfassung und Ausblick

13:30 Get-together

14:30 Ende der Veranstaltung



3. SUMP-Netzwerktreffen | 13. Februar 2025

Begrüßung

Ines Fröhlich (Hessisches Ministerium für Wirtschaft,
Energie, Verkehr, Wohnen und ländlichen Raum)



Podiumsdiskussion

Wie integrierte Mobilitätsplanung den ländlichen Raum stärker berücksichtigen kann.

Michael Stanke
(1. Stadtrat,
Stadt Limburg)

**Silvia
Scheu-Menzer**
(Bürgermeisterin
, Gemeinde
Hünfelden)

Anne Chebu
(Moderation)

**Manfred
Ludewig**
(Bürgermeister,
Stadt Vellmar)

**Nicole
Rauber-Jung**
(1. Stadträtin,
Stadt Bensheim)

**Staatssekretärin
Ines Fröhlich**
(HMWVW)

Unser Team

Informieren – Beraten – Vernetzen – Ausbilden



Dr. Alesya Krit
Co-Leitung



Jan Stübner
Co-Leitung



Alexandra Werner
Wirtschaftsverkehrsplanung



David Stoitner
Klimaschutz in der Mobilitätsplanung



Sarah Coordes
Nachhaltige Mobilitätsplanung



Kerstin Funk
Förderscouting und Kommunikation



Laura Badusche
Lehrgangsmanagement



Sandra Bardt
Projekt- und Veranstaltungsmanagement



Alexander Haertel
Nachhaltige Mobilitätsplanung



Susanne Fischell
Wirtschaftsverkehrsplanung

3. SUMP-Netzwerktreffen | 13. Februar 2025

Kaffeepause bis 12 Uhr



3. SUMP-Netzwerktreffen | 13. Februar 2025

Zusammenfassung und Ausblick

Dr. Alesya Krit
Jan Stübner



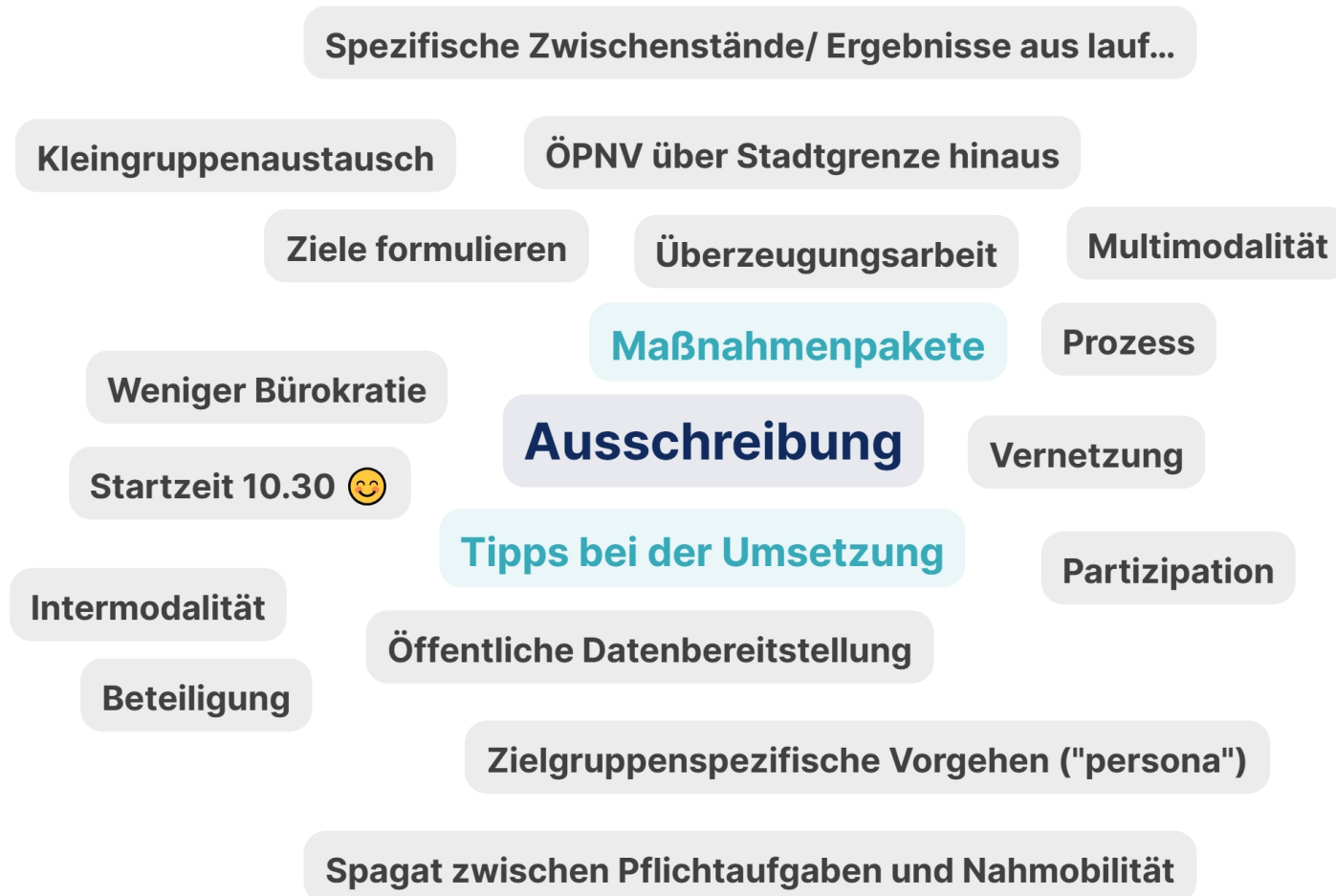
3. SUMP-Netzwerktreffen | 13. Februar 2025

Ihre Bedarfe



 Welchen Themenschwerpunkt wünschen Sie sich für das 4. SUMP-Netzwerktreffen Ende August?

Wordcloud Poll  43 responses  31 participants





Unsere nächsten Termine

Veranstaltungen

- 06. März 2025: Online-Veranstaltung | „Europäische Mobilitätswoche in Hessen“
- 26. März 2025: Schulung | Partizipation in der Mobilitätsplanung | Wiesbaden
- Ende August 2025: 4. SUMP-Netzwerktreffen | Kassel



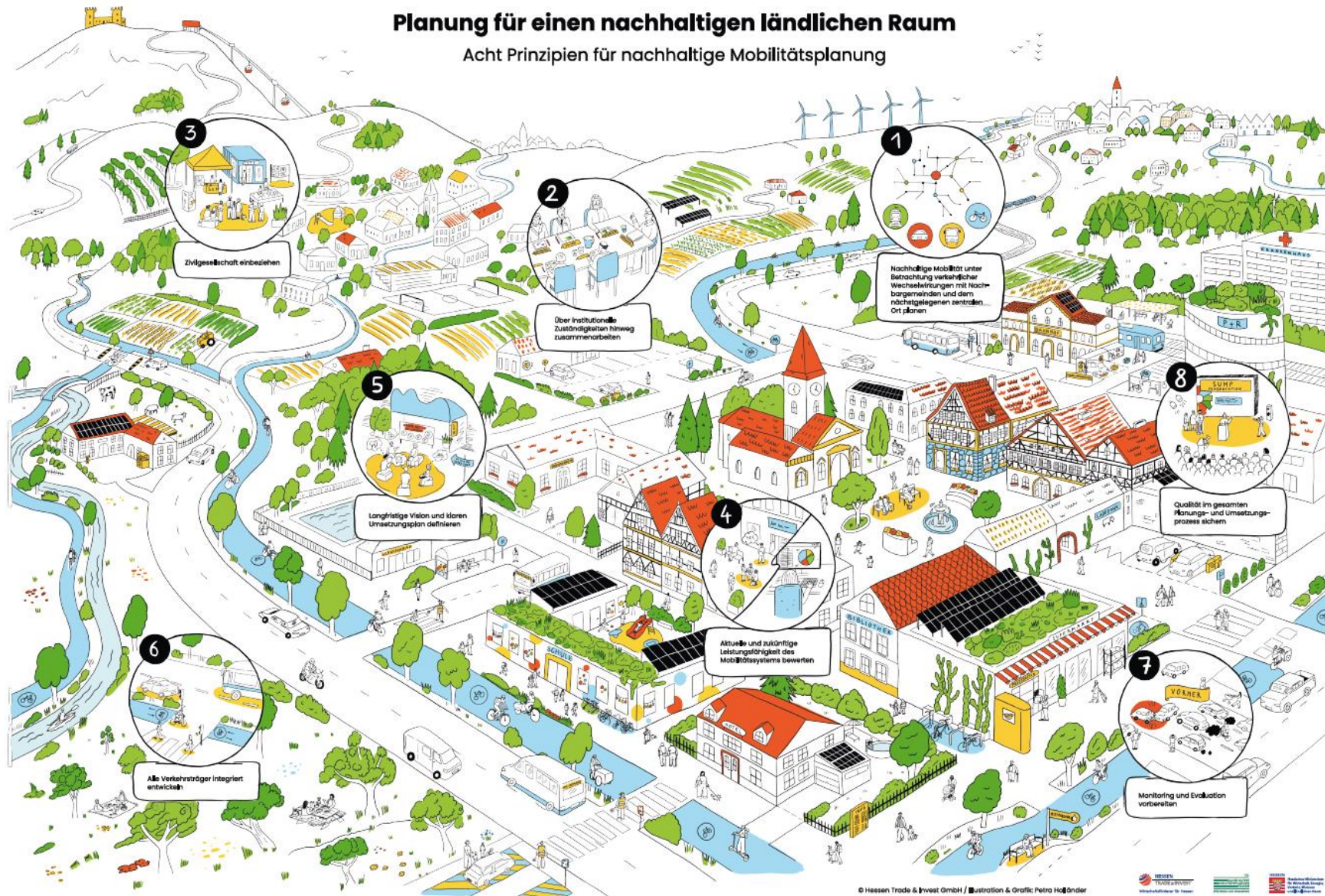
Wo man uns sonst noch findet:

- 20./21. Februar 2025: DECOMM 2025 (13. Deutsche Konferenz für Mobilitätsmanagement)
- 20. März 2025: Nahmobilitätskongress 2025 | HOLM

Publikationen

Informieren





Poster: Für wen planen wir?



Hessisches Ministerium für Wirtschaft, Energie,
Verkehr, Wohnen und ländlichen Raum

FÜR WEN PLANEN WIR?

Datenlücken erfassen, Mobilität verbessern


NACHHALTIGE
MOBILITÄTSPLANUNG
HESSEN
FÜR KREIS UND KOMMUNE



Broschüre erhältlich unter:
mobilitaetsplanung-hessen.de/informieren/mediathek

Projekttäger:

Wirtschaftsförderung für Hessen

In Auftrag von:
 Hessisches Ministerium
für Wirtschaft, Energie,
Verkehr, Wohnen
und ländlichen Raum

Illustrationen

Ihre verkehrspolitischen Visionen einfach und flexibel präsentiert

- Für die Öffentlichkeitsarbeit hessischer Kommunen
- Modulare Illustrationen
- Hintergrund und Mobilitätssituation auswählen
- <https://mobilitaetsplanung-hessen.de/informieren/illustrationen/>

OnDemand Rufbusse



Personen



Fotopool

Kostenfreie Verwendung für Ihre Medien



© Elena Reck | Fachzentrum Nachhaltige Mobilitätsplanung Hessen.

Bleiben Sie mit uns in Kontakt

Melden Sie sich gerne auch für unseren Newsletter an:

<https://mobilitaetsplanung-hessen.de/newsletter/>



... und folgen Sie uns auf LinkedIn



Kernelemente des Fachzentrums

Förderung | Lehrgang | Coaching

- Erstberatung im Rahmen der hessischen Landesförderung (Antragsstellung nach wie vor möglich)
- Erster Jahrgang Lehrgang „Mobilitätsplanung kompakt“ ab Mai 2025
- Vermittlung von Coaching-Angeboten mit externen Partnern



Ihre Meinung ist uns wichtig.

Gerne würden wir Ihre Meinung zu unserer
Veranstaltung und dessen Ablauf erfahren.
Haben Sie Anregungen oder
Verbesserungsvorschläge?

mobilitaet@htai.de | www.mobilitaetsplanung-hessen.de



