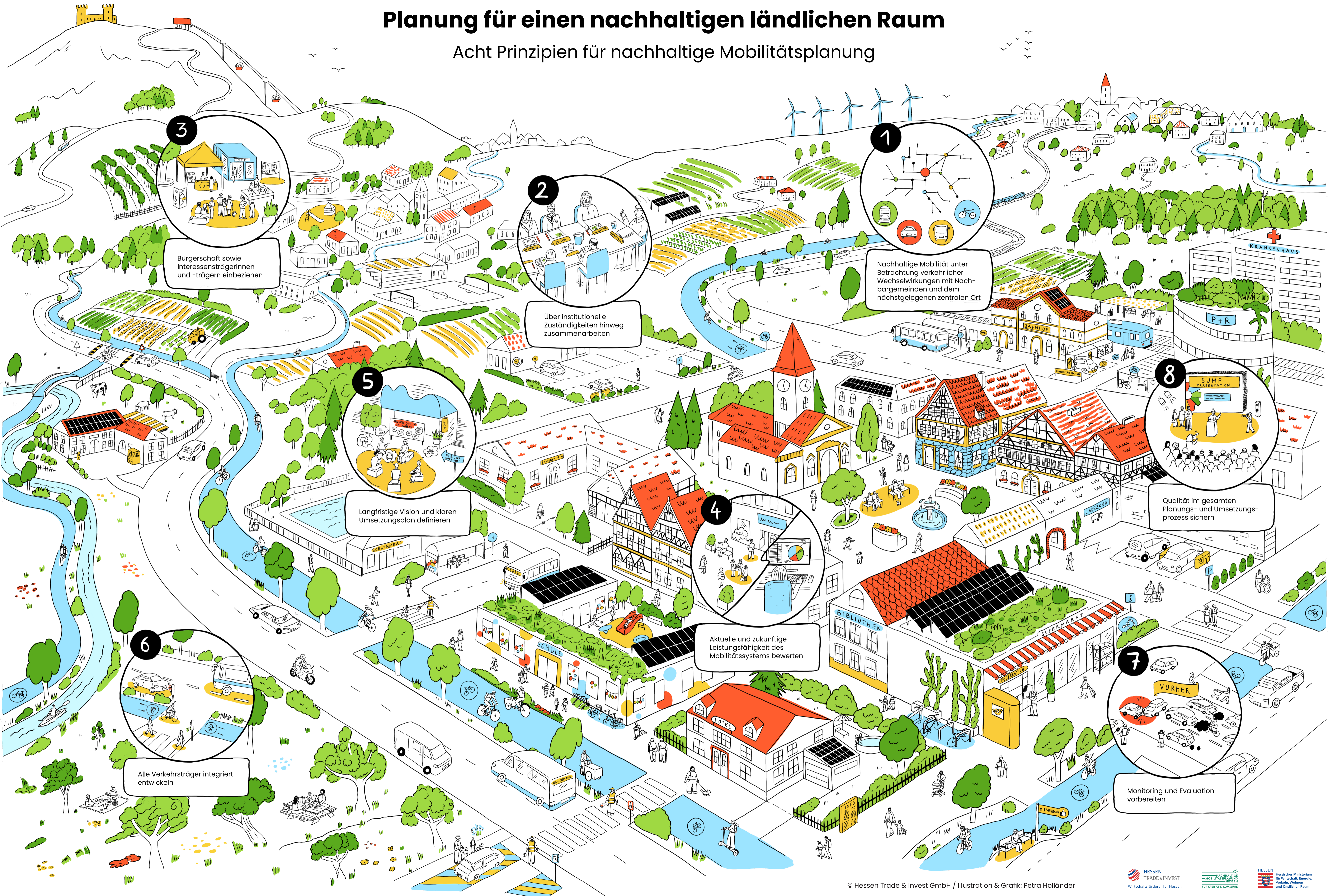


Planung für einen nachhaltigen ländlichen Raum

Acht Prinzipien für nachhaltige Mobilitätsplanung



3

Bürgerschaft sowie Interessenträgerinnen und -trägern einbeziehen

2

Über institutionelle Zuständigkeiten hinweg zusammenarbeiten

1

Nachhaltige Mobilität unter Betrachtung verkehrlicher Wechselwirkungen mit Nachbargemeinden und dem nächstgelegenen zentralen Ort

5

Langfristige Vision und klaren Umsetzungsplan definieren

4

Aktuelle und zukünftige Leistungsfähigkeit des Mobilitätssystems bewerten

8

Qualität im gesamten Planungs- und Umsetzungsprozess sichern

6

Alle Verkehrsträger integriert entwickeln

4

Aktuelle und zukünftige Leistungsfähigkeit des Mobilitätssystems bewerten

7

VORHER

Monitoring und Evaluation vorbereiten